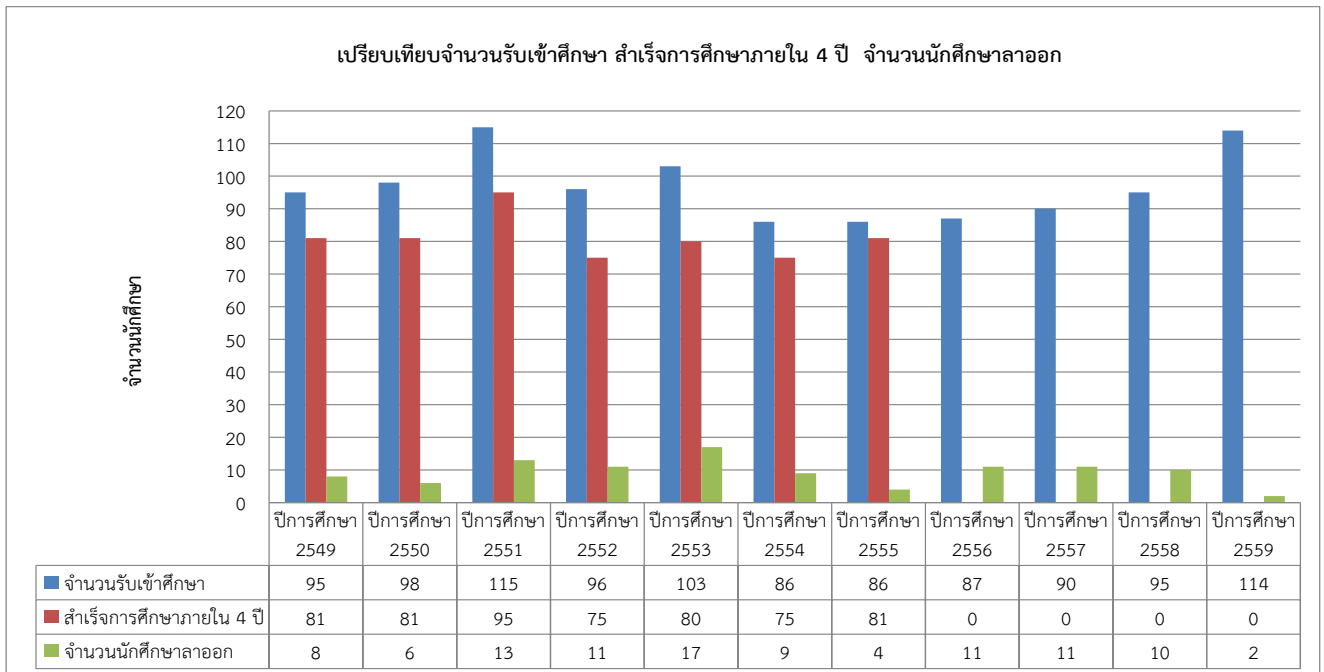
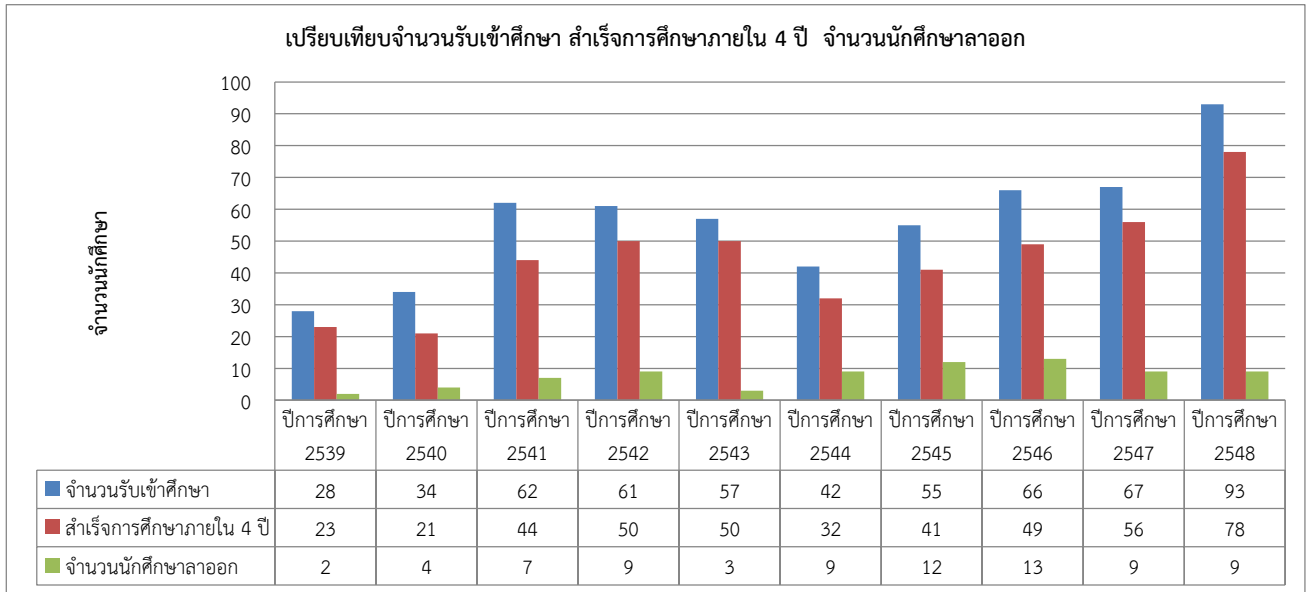


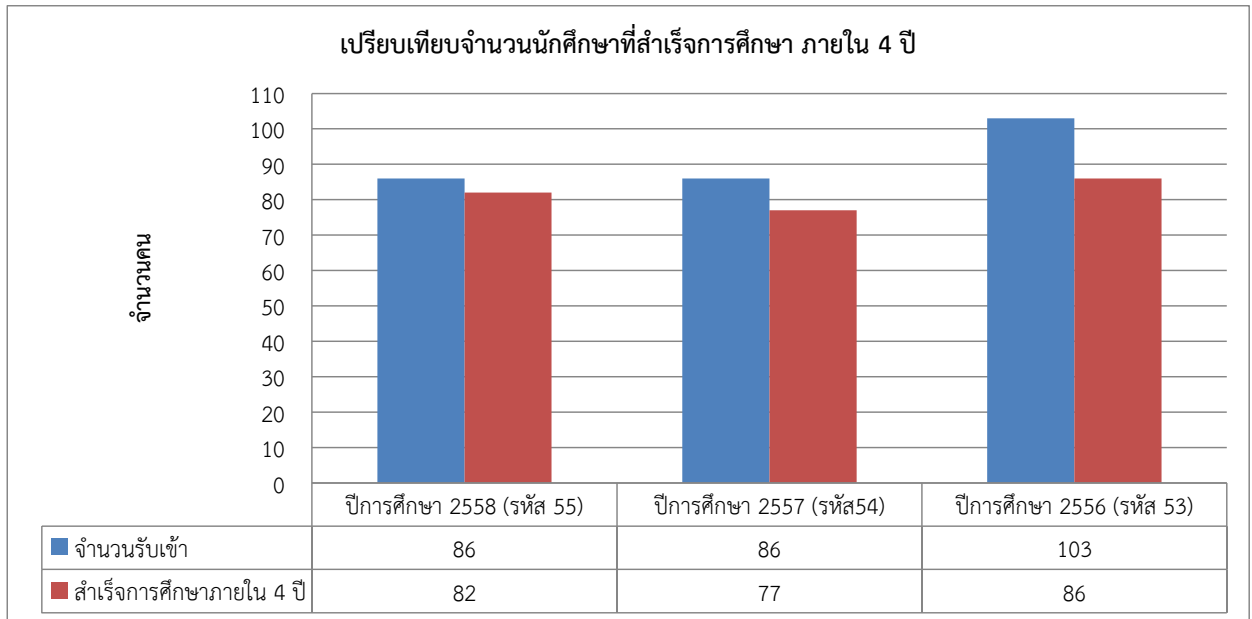
จำนวนรับเข้า ผู้สำเร็จการศึกษาภายใน 4 ปี จำนวนนักศึกษาลาออก

คณะพยาบาลศาสตร์ จัดการเรียนการสอนในหลักสูตรพยาบาลศาสตรบัณฑิต ตั้งแต่ปีการศึกษา 2539 – 2559 มีจำนวนนักศึกษาที่รับเข้าศึกษาทั้งสิ้น 1,630 คน และมีนักศึกษาลาออกจากการเป็นนักศึกษา จำนวน 179 คน โดยมีผู้สำเร็จการศึกษาภายใน 4 ปี จำนวน 1,012 คน ซึ่งเป็นผู้สำเร็จการศึกษาตั้งแต่ปีการศึกษา 2539 – 2555 คิดเป็นร้อยละ 92.08

ผังแผนภูมิเปรียบเทียบดังนี้



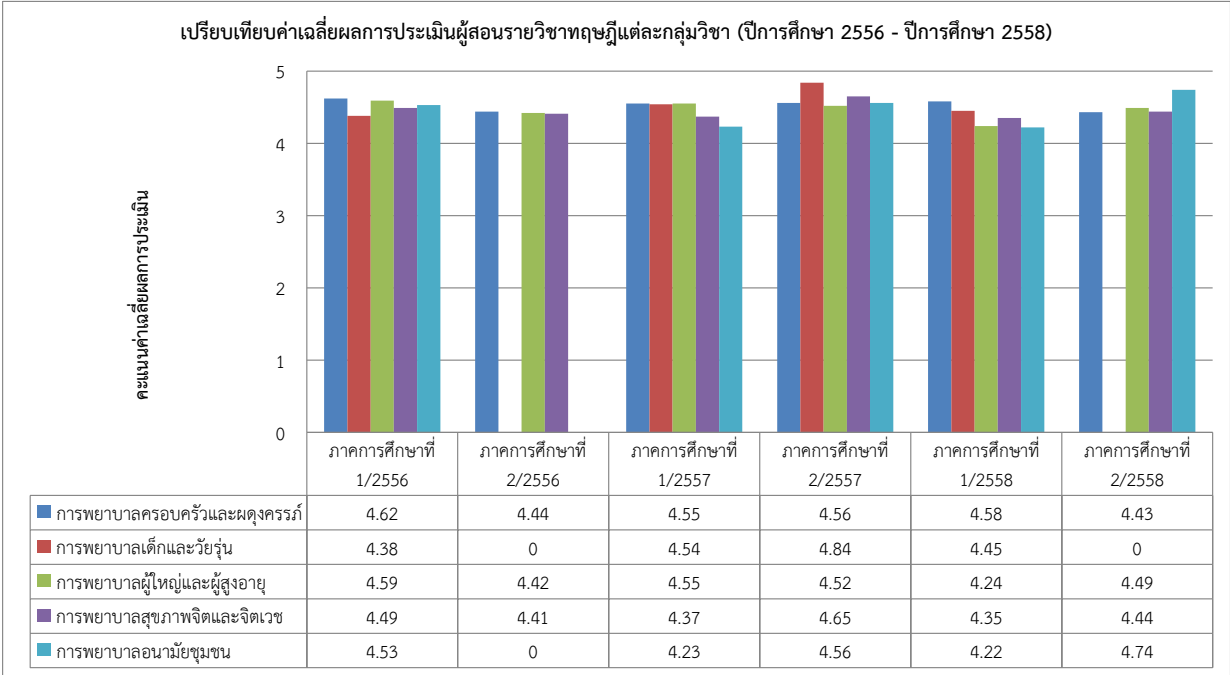
เมื่อเปรียบเทียบข้อมูล 3 ปีย้อนหลังตั้งแต่ปีการศึกษา 2556-2558 จำนวนนักศึกษาที่
 รับเข้าศึกษาทั้งสิ้น 275 คน และมีนักศึกษาลาออกจากการเป็นนักศึกษาจำนวน 30 คน โดยมีผู้สำเร็จ
 การศึกษาภายใน 4 ปี จำนวน 245 คน คิดเป็นร้อยละ 89.09 ตั้งแผนภูมิเปรียบเทียบดังนี้



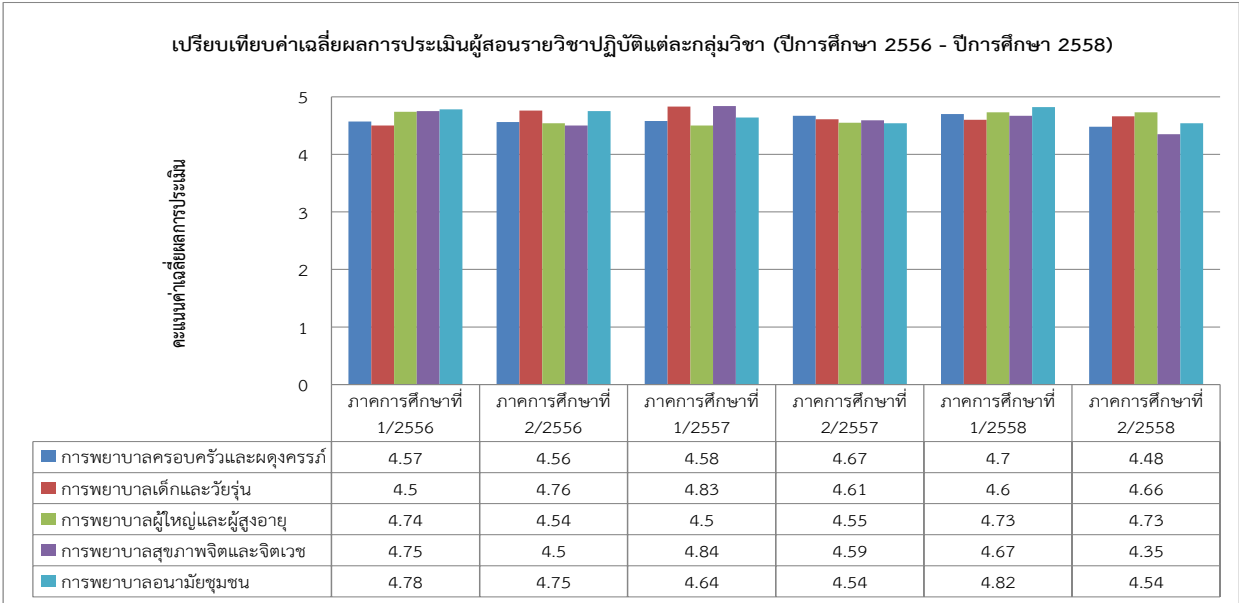
ผลการประเมินผู้สอนของอาจารย์โดยนักศึกษา หลักสูตรพยาบาลศาสตรบัณฑิต ปีการศึกษา 2556 - ปีการศึกษา 2558

คณะพยาบาลศาสตร์ มีการประเมินผลการประเมินผู้สอนของอาจารย์แบ่งตามกลุ่มสาขาวิชา โดยให้นักศึกษาประเมินการสอนของอาจารย์ในภาคทฤษฎีและภาคปฏิบัติ อย่างละ 1 รายวิชาทุกภาคการศึกษา ทั้งนี้ผู้สอนอาจจะมีสอนในภาคทฤษฎีหรือภาคปฏิบัติในแต่ละภาคการศึกษา คะแนนเฉลี่ยรายวิชาทฤษฎีโดยรวมเท่ากับ 4.45 และคะแนนเฉลี่ยรายวิชาปฏิบัติโดยรวมเท่ากับ 4.63 สำหรับค่าเฉลี่ยผลการประเมินผู้สอนจำแนกตามกลุ่มสาขาวิชาเฉลี่ยต่อคนต่อภาคการศึกษา ดังนี้

ตั้งแผนภูมิเปรียบเทียบดังนี้



หมายเหตุ: ตัวเลข 0 หมายถึง ไม่มีการสอน

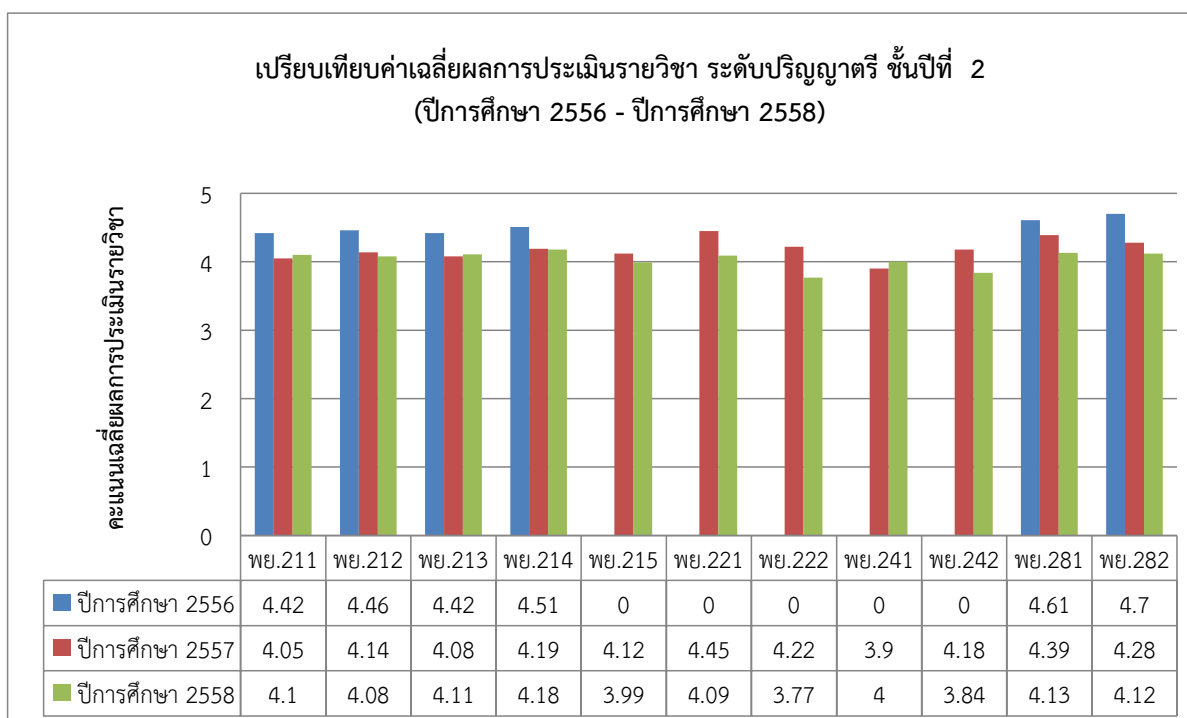
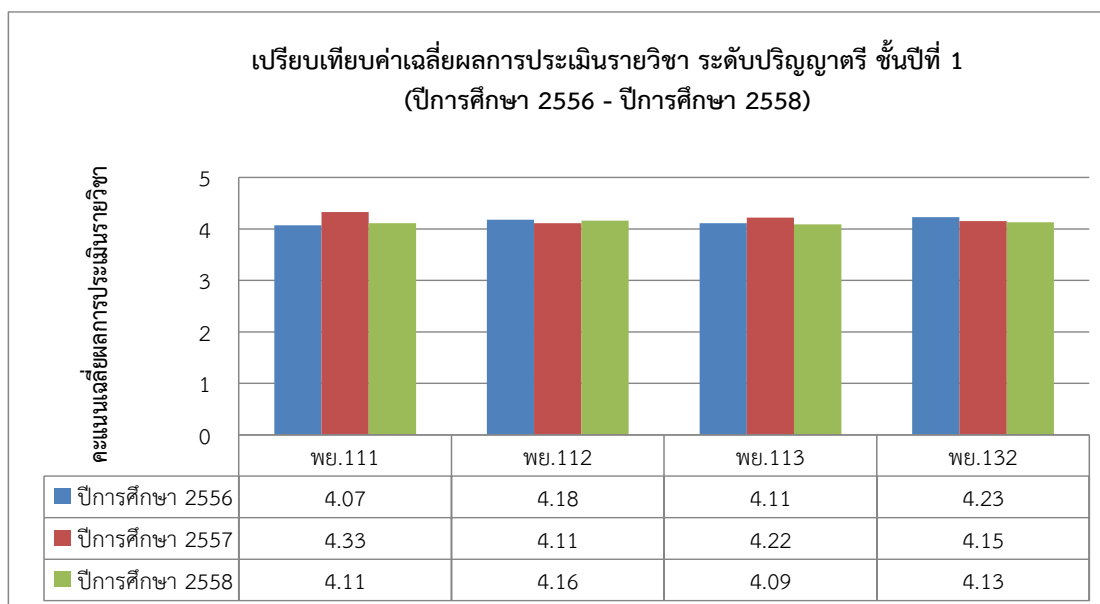


ผลการประเมินรายวิชา

หลักสูตรพยาบาลศาสตรบัณฑิต ปีการศึกษา 2556 - ปีการศึกษา 2558

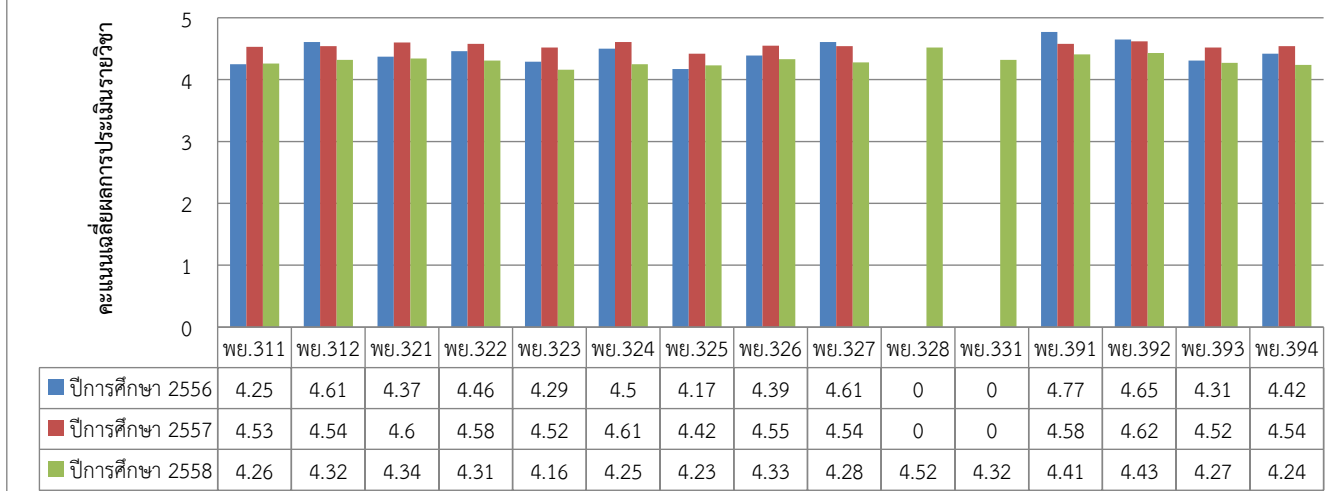
คณะพยาบาลศาสตร์ มีการประเมินผลรายวิชาแบ่งตามชั้นปี โดยให้นักศึกษาประเมินรายวิชาภาคทฤษฎีและภาคปฏิบัติทุกรายวิชาทุกปีการศึกษา คะแนนประเมินรายวิชาในภาพรวมไม่ต่ำกว่า 4 จากคะแนนเต็ม 5 สำหรับค่าเฉลี่ยผลการประเมินรายวิชาแต่ละปีการศึกษาและตามชั้นปีของนักศึกษาเฉลี่ยต่อรายวิชาต่อภาคการศึกษา ดังนี้

ตั้งแผนภูมิเปรียบเทียบดังนี้



หมายเหตุ: ตัวเลข 0 หมายถึง ไม่มีการสอน

เปรียบเทียบค่าเฉลี่ยผลการประเมินรายวิชา ระดับปริญญาตรี ชั้นปีที่ 3
(ปีการศึกษา 2556 - ปีการศึกษา 2558)



หมายเหตุ : ตัวเลข 0 หมายถึง ไม่มีการสอน

เปรียบเทียบค่าเฉลี่ยผลการประเมินรายวิชา ระดับปริญญาตรี ชั้นปีที่ 4
(ปีการศึกษา 2556 - ปีการศึกษา 2558)

